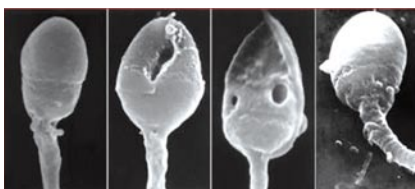


Normale und abnormale (z. B. mit Missbildungen, Kerndefekten oder Existenz von Vakuolen) Spermien



Situation während ISCI (intracytoplasmatische Spermieninjektion): Mit 400-facher Vergrößerung lassen sich morphologische und funktionelle Defekte nicht erkennen



IMSI (intrazytoplasmische morphologisch selektierte Spermieninjektion) ist die Weiterführung und vergrößert das Spermium um das 6.000fache



Zudem verfügt die Klinik von Dr. Zech über Reinraumlabor, die äußerst präzises Arbeiten zulassen. Durch einen erzeugten Überdruck in den Laborräumlichkeiten werden die hohen Ansprüche an Hygiene und Reinheit optimiert und gewährleistet, dass keine unsaubere Luft den sensiblen Zellen Schaden zufügt.

Viele Patienten kommen auch aus dem Ausland – vor allem Deutschland und Italien. Grund dafür ist die ungünstige Gesetzeslage in diesen Ländern, die eine künstliche Befruchtung nur bedingt zulassen. Während in Österreich so viele Eizellen befruchtet werden dürfen, wie für den besten Erfolg nötig sind, ist die Zahl in unsern Nachbarländern auf zwei bis drei beschränkt. Die Chance auf eine Schwangerschaft ist also wesentlich geringer. Vor allem Italien hat seine Gesetze dahingehend enorm verschärft.

Wohlfühlambiente

Die Private Kinderwunsch-Clinik im Innsbrucker SOHO ist aber nicht nur technisch auf dem neuesten Stand. Man fühlt sich in den warm gestalteten Räumlichkeiten einfach wohl und vom Team bestens betreut.

Private Kinderwunsch-Clinik Dr. J. Zech GmbH

Dr. med. Josef Zech und Dr. med. Sonja Zech

Grabenweg 64/SOHO, 6020 Innsbruck

Tel.: 0512/579124, Fax: DW -9

E-Mail: zechj@kinderwunsch.at

www.kinderwunsch.at



Seit nunmehr mehr als zehn Jahren arbeiten das Kinderwunschzentrum Dr. Zech und die Andreas Hofer Apotheke sehr eng zusammen. Das Ziel laut Herrn Mag. pharm. Jakob Moncher von Seiten der Andreas Hofer Apotheke ist „den Patientinnen von Dr. Zech im pharmazeutischen und Arzneimittelbereich die bestmögliche Hilfestellung zu bieten.“

Für diesen Zweck wurden meine Mitarbeiter mehrere Male von Dr. Zech ganz spezifisch auf diese Behandlung geschult. Die Applikation des entsprechenden Arzneimittels wird nach einem exakten Zeitplan verordnet, welcher sich wiederum nach dem weiblichen Zyklus richtet. Daher ist es unabdinglich, dass die Arzneimittel jederzeit vorrätig sind. Und wenn es einmal ganz schnell gehen muss, dann bringen wir die Arzneimittel auch nach Hause. Neben den am Markt vorhandenen Arzneimitteln haben wir in enger Zusammenarbeit mit dem Kinderwunschzentrum Dr. Zech spezielle magistrale Rezepturen entwickelt, die maßgeblich zum Behandlungserfolg beitragen. Ab 1. Juni übernimmt meine Schwester Mag. pharm. Josefine Deisl, welche bis dato in der Andreas Hofer Apotheke beschäftigt war, als Konzessionärin die Leitung der Nova Park Apotheke in Arzl. Es freut mich daher besonders, dass in Arzl somit ein weiteres Kompetenzzentrum für „Kinderwunschmedikamente“ unter der Leitung einer erfahrenen Apothekerin entsteht.“

„Die Zusammenarbeit mit dem Kinderwunschzentrum Dr. Zech liegt den Mitarbeitern der Andreas Hofer Apotheke und zukünftig auch der Nova Park Apotheke sehr am Herzen und wir freuen uns mit jeder einzelnen Patientin, wenn die Therapie erfolgreich verläuft und der oft lang ersehnte Kinderwunsch in Erfüllung geht. Das Wissen, dass wir zum Behandlungserfolg beitragen können und die Freude der Patientinnen ist der größte Motivator für uns intensiv in diesem Bereich weiter zu arbeiten.“



Andreas-Hofer-Apotheke Mag. Moncher KG

Andreas-Hofer-Straße 30, 6020 Innsbruck

Tel.: 0512/584861, Fax: DW -9

www.andreas-hofer.at